



**PARMAX<sup>®</sup>**

IHRE HOLZTÜREN

---

PIVOT PARMAX LINE

---



# PARMAX — KOLLEKTION PIVOT

## Entdecken Sie die einzigartige Kollektion der Außentüren mit Scharnieren PIVOT

Die Projekte von Parmax spiegeln perfekt die Seele des Unternehmens wider. **Wir kombinieren traditionelle Eleganz mit Elementen des zeitgenössischen Designs.** Moderne Formen, die in natürliches, edles Holz geschnitzt sind, erzeugen einen verblüffenden Effekt, den man als innovative Klassik bezeichnen kann. Perfekt abgestimmtes Zubehör, versenkbare Scharniere, handgefertigte, präzise Türverarbeitung - hier ist jede Bewegung, die kleinste Geste, jeder Schritt durchdacht.

### *Wir definieren die Leichtigkeit und Perfektion neu.*

Die Türenkollektion Parmax mit Scharnieren PIVOT definiert neu die Leichtigkeit und Perfektion. **Makellose Linien, die exponierte Schönheit des Eichenholzes und Realisierungen, die den Charakter eines jeden Gebäudes unterstreichen.** Eine mit Scharnieren PIVOT montierte Tür ist eine Lösung, bei der keine Konstruktionselemente an der Wand mit der Öffnung angebracht werden müssen. Dadurch entsteht der Eindruck, dass die **Tür, die zum Herzen des Hauses führt, ein perfektes, im Vakuum schwebendes Wandstück bildet.** Diese im Inneren des Flügels angebrachte Scharnierkonstruktion setzt sich über viele der bisherigen Einschränkungen bei der Gestaltung von Hausfassaden hinweg. Durch die Verwendung eines Scharniers mit versetzter Drehachse wird der Schwerpunkt verlagert. Die Kräfteverteilung wird verändert, wodurch wir in der Lage sind, einen Flügel mit einem Gewicht von bis zu 500 kg zu zaubern, und die Leichtigkeit beim Öffnen und Schließen der Tür ist unverändert.

### *Freiheit der Gestaltung*

**Pivot Parmax Line öffnet die Tür zu einer unglaublichen Freiheit bei der Gestaltung des Aushängeschildes vieler Gebäude.** Die Montage, die keine zusätzlichen Konstruktionselemente in der Wand erfordert, ist eine der am häufigsten gewählten Lösungen der letzten Jahre und fügt sich perfekt in viele Arten von Innenräumen ein. Die von Parmax realisierten Türprojekte befinden sich in Wohnhäusern, Büros und Geschäftsgebäuden. **Wir gehen jedes Projekt individuell an, wobei die Visionen und Erwartungen unserer Kunden im Mittelpunkt stehen.** Die Türen mit Scharnieren PIVOT bieten eine volle Palette an Möglichkeiten. Auf der Grundlage dieser innovativen und äußerst ästhetischen Lösung können wir Türen aus einzigartigen Bohlen mit schöner Maserung, mit Glasscheibe in der Hauptrolle, mit auffälligen Lamellen, mit originalem Quarzsinter oder sogar mit Metallguss herstellen.

Wir fertigen Türen nach individuellen Entwürfen oder auf der Grundlage von Katalogmodellen.



Inspirieren Sie sich  
von unserer einzigartigen  
Trennkollektion mit Schar-  
nieren PIVOT.

---



... und erfahren  
Sie, was sie aus-  
zeichnet.



**Manuelle Endbearbeitung**



**Liebe zum Detail**



**Stilvolle Accessoires**



**Ausgezeichnete Qualität**



**Modernes Design**



**Innovative Technologien**

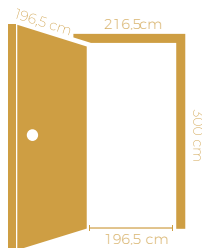
---

---

# PIVOT X-FACTOR

Das Herzstück der Kollektion **PIVOT X-FACTOR** ist Holz. Ein Rohmaterial, das unabhängig vom gewählten Modell ein zeitloses Design garantiert. Die Linie bietet **Außentüren aus purer Eiche, die mit effektvollen Glasbauten ergänzt werden können**. Eine einzigartige Variante dieser Kollektion sind Türen **aus Altholz, die wir mit besonderer Sorgfalt und Liebe zur Perfektion aufarbeiten**. Vertrauen Sie der Klassik, die neben ihren unglaublichen ästhetischen Qualitäten auch eine hohe Widerstandsfähigkeit gegen ungünstige äußere Einflüsse bietet. Die Türen aus der Kollektion PIVOT X-FACTOR sehen unabhängig von der Jahreszeit und den aktuellen Wetterbedingungen makellos aus. **Die einzigartige Struktur des Holzes, die sich durch unverwechselbare Maserungen und Farben auszeichnet, ist die unbestrittene Essenz der Originalität**. Spezialisiert auf das Tischlerhandwerk, wissen wir, wie man die Schönheit des Holzes mit natürlichen Methoden hervorhebt und dafür sorgt, dass die Ästhetik im Laufe der Jahre nicht verblasst. Setzen Sie auf eine Holztür aus der Kollektion PIVOT X-FACTOR, um die Seele des Hauses zu unterstreichen und mit ihrer Eleganz bereits von außen den Charakter der Inneneinrichtung zu betonen.

Maximale Abmessungen  
für einflügelige Türen



Tragfähigkeit  
bis zu 500 kg



Einstellung  
der Schließdämpfung  
(soft close)



Hydraulische  
Rückschlagsicherung  
(Wandschutz)



100%  
Eichenholz







# X-1

Das geölte Brett haben wir mit einem lackierten Rahmen und einer schwarzen Sonnenschutzscheibe Antisol gekoppelt. Ergänzt wird dieses Modell durch geschmackvolle Accessoires in Form einer Rosette und einem länglichen Griff mit zeitloser Goldausführung. Das Ganze wird durch einen Fingerabdruckleser mit einem Rahmen in der Farbe der Accessoires vervollständigt.



# X-2

die der Struktur des alten Holzes eingeschrieben ist, streichen wir es mit Öl und lassen es in seinem alten Glanz erstrahlen. Pulverbeschichtetes Aluminiumblech sorgt für das einzigartige Finish. Ein Seitenanbau und ein intelligentes Türöffnungssystem in Form eines Gesichtsscanners haben hier ebenfalls ihren Platz gefunden.





## X-3

Die gebürstete Eiche schützen wir, indem wir sie mit den Ölen höchster Qualität beschichten. Durch die Kombination der Schönheit der Eiche mit einem Glasanbau und äußerst stilvollen Accessoires schaffen wir ein Modell, das mit Modernität und zeitlosem Stil versehen ist.

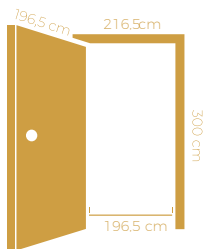




# PIVOT SPIEK

Die Kollektion **PIVOT SPIEK** wird alle Liebhaber unkonventioneller Anwendungen ansprechen. **Wir durchbrechen das traditionelle Design und definieren die Kunst neu.** Wir kombinieren Holzrahmen mit natürlichen Mineralien in Form von gesintertem Quarz. Die Türen dieser Linie zeichnen sich durch ihre raue Schönheit aus und sind ein Blickfang für alle Liebhaber von Designlösungen und originellen Kombinationen. Indem wir Designs auf der Basis von Quarzsinter realisieren, spiegeln wir unsere Vorstellung von Beständigkeit mit einer Handvoll Eleganz wider. Die mit Sinter beschichteten Flügel halten den wechselnden Witterungsbedingungen perfekt stand und sehen einzigartig aus, unabhängig vom Lauf der Zeit. **Wichtig ist, dass dank eines speziellen Scharniersystems die Türen mit Quarzsinter reibungslos und mühelos geöffnet werden können, was eine komfortable Nutzung unabhängig vom Gewicht gewährleistet.** Die Kollektion SPIEK bietet sowohl minimalistische Modelle als auch Modelle, die mit Glaseinsätzen in verschiedenen auffälligen Konfigurationen angereichert sind. Ein unbestreitbarer Vorteil ist die Verfügbarkeit von zahlreichen Farbvarianten. Die große Auswahl gewährleistet, dass jeder, unabhängig von seinen Vorlieben, eine Tür für sich findet.

Maximale Abmessungen  
für einflügelige Türen



Tragfähigkeit  
bis zu 500 kg



Einstellung  
der Schließdämpfung  
(soft close)



Hydraulische  
Rückschlagsicherung  
(Wandschutz)



100%  
Eichenholz





# S-1

Wir überziehen das Eichenholz mit Quarzsinter und setzen es direkt neben den seitlichen Anbauten GLASS. Die Eleganz des klassischen Schwarz wird dem Gebäude Charakter verleihen, während der im gleichen Farbton lackierte Rahmen das Ganze zu einem perfekten Zusammenspiel macht.



## S-2

Die Einzigartigkeit der Eingangstür finden wir in Realisierungen auf der Grundlage des Quarzsinters. Bei den von uns umgesetzten Projekten setzen wir auf innovative Lösungen. Fingerabdruckleser bringen einen noch nie dagewesenen Komfort in den Alltag.

## S-3

Türmodell aus der Kollektion GLASS in der Ausführung mit Quarzsinter. Ein komfortables Öffnungssystem, das den Geschichten über verlorene Schlüssel endgültig ein Ende setzt. Den krönenden Abschluss bildet in dieser Variante der schwarze Rahmen.



# S-4

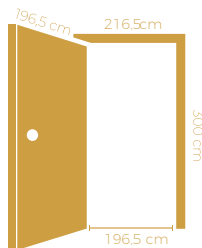
Quarzsinter ist unser innovativer Ansatz für modernes Design. Die goldene Farbe des durch LED-Technologie beleuchteten Griffstücks harmoniert wunderbar mit der Rauheit des Sinters. Das Gesamte mit der vertikalen GLASS-Anbau und dem praktischen Fingerabdruckleser umgeben wir mit einem Rahmen in kultigem Schwarz.



# PIVOT LAMELLO

Die Kollektion **PIVOT LAMELLO** fügt sich nahtlos in die Dimensionen des modernen Stils ein. Die Türen dieser Linie sind auch ein Gruß an diejenigen, die Minimalismus und ausgewogene Einfachheit bevorzugen. Sie fügen sich perfekt in die originelle Bauweise ein, die auf Kohärenz mit der Natur und maximalen Nutzungskomfort ausgerichtet ist. **Die Flügel mit dreidimensionaler Oberfläche entstehen durch die Verwendung von Lamellen aus Eichenholz höchster Qualität.** Je nach Art des Projekts und den Erwartungen des Kunden sind wir in der Lage, das Aushängeschild seines Hauses mit **vertikalen oder horizontalen Lamellen** zu realisieren. Diese Art der Holzausführung hat mit einem Paukenschlag die Herzen vieler Menschen und damit auch die Tischlerbranche erobert. **Die Scharniere PIVOT sind in der Lage, schwere Türflügel zu tragen, was die Verwendung von sehr großen Abmessungen ermöglicht.** Die maximalen Abmessungen für eine einflügelige Tür sind: 216,5 cm (Breite) x 300 cm (Höhe). Wichtig ist, dass jede Konstruktion mit festen (oben und an der Seite) und/oder beweglichen (seitlichen) Elementen zusätzlich ergänzt werden kann. Sehr häufig wird auch eine stilvolle Verglasung gewählt. Türen auf der Basis von Holzlamellen lassen auf subtile Weise Licht in den Innenraum hinein und sorgen für einen Hauch von Gemütlichkeit.

Maximale Abmessungen  
für einflügelige Türen



Tragfähigkeit  
bis zu 500 kg



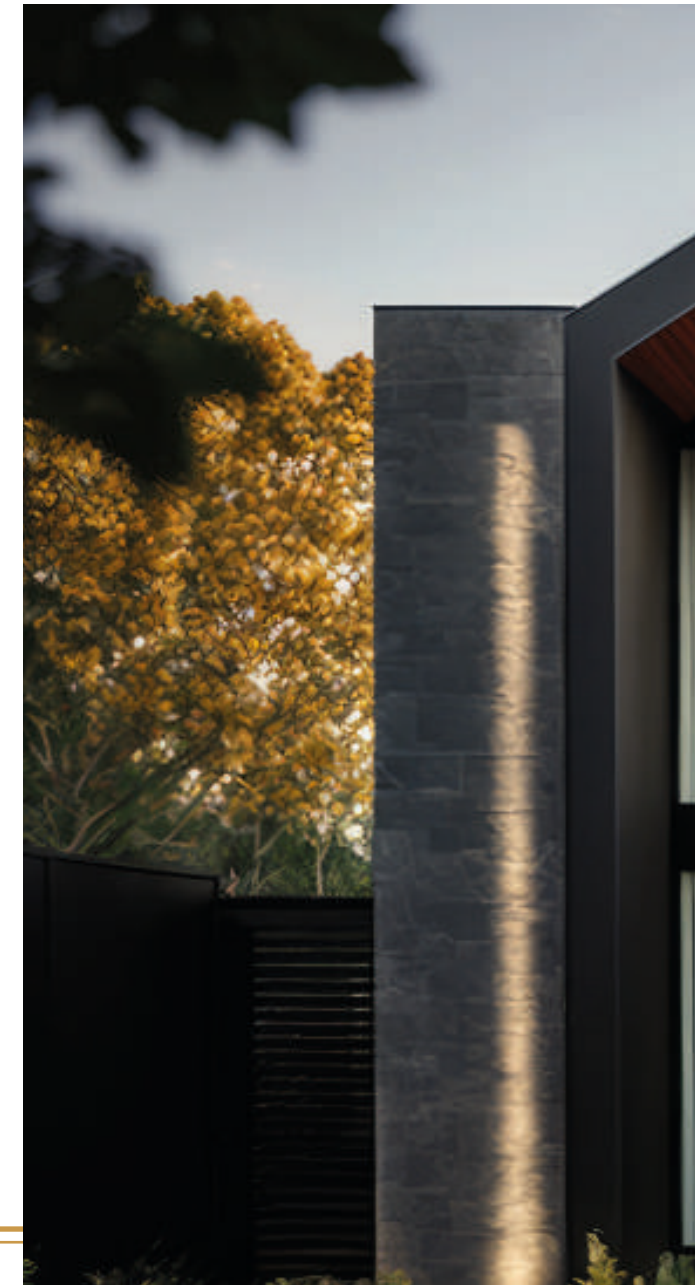
Einstellung  
der Schließdämpfung  
(soft close)



Hydraulische  
Rückschlagsicherung  
(Wandschutz)

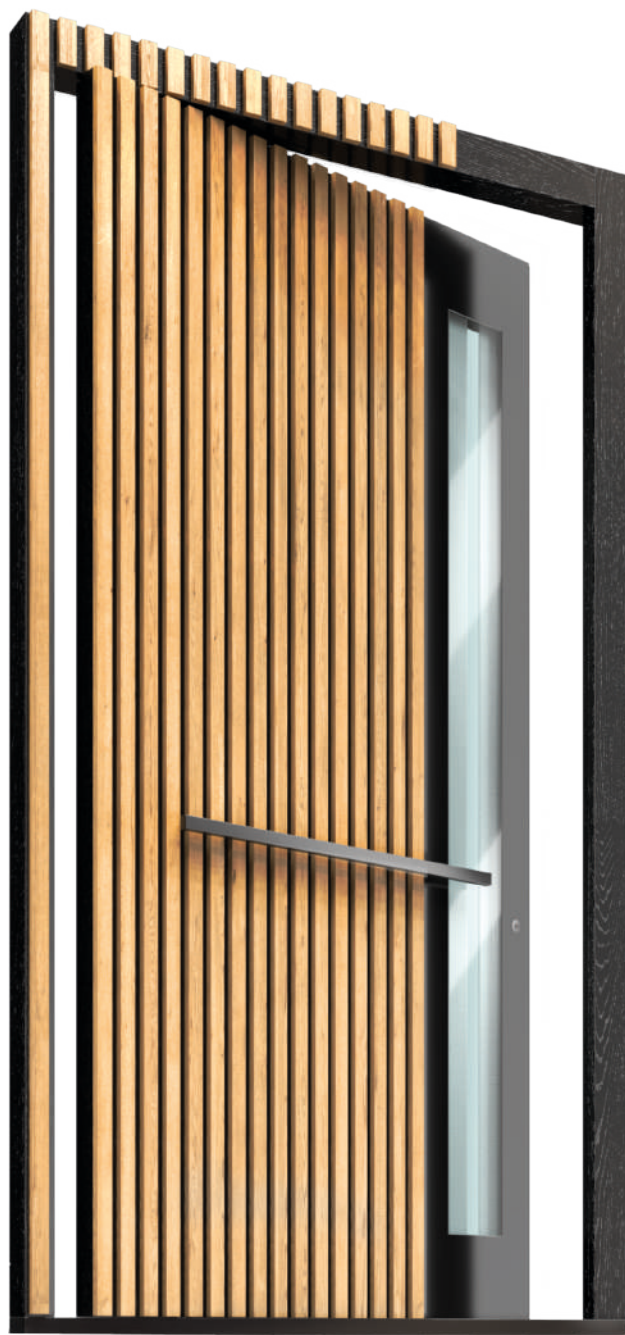


100%  
Eichenholz









L-1

Eine innovative Zusammenstellung des Modells GLASS mit großzügigen Eichenlamellen, die auf einen schwarz lackierten Rahmen verlängert wurden. Die glatte, mit Öl behandelte Holzoberfläche geht eine perfekte Symbiose mit der glatten Glasplatte ein.

# L-2

Wir holen die Schönheit des Holzes hervor und bewahren gleichzeitig seine natürliche Farbe. Modell GLAS mit horizontalen Lamellen und schwarzem Akzent. Der Griff ist stilvoll in die Glasscheibe integriert.





## L-3

Ein Modell mit GLAS-Anbau, das alle Liebhaber des kultigen Schwarz anzieht. Die vertikalen Fräse, die trotz der Tatsache, dass sie geölt sind, immer noch sichtbare Maserungsstrukturen haben. Der originelle Griff, der an einen Teller erinnert, ist in der gleichen Farbe wie der Rahmen.

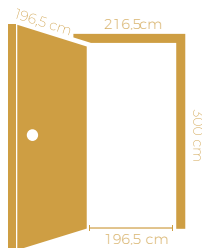




# PIVOT CLASSIC

Die Türen aus der Kollektion **PIVOT CLASSIC** sind die Erfüllung des Traums von einem eleganten Zuhause in traditioneller, zeitloser Ästhetik. Wir haben uns auf Eichenholz und die Tischlerkunst verlassen. **Die Modelle dieser Linie verfügen über eine klassische Verglasung und dekorative Leisten**, die den Gebäuden einen schicken Charakter verleihen. Trotz der vielen vergangenen Jahre ist der Stil, in dem wir die Türflügel herstellen, unverändert die richtige Wahl, und die unglaubliche Haltbarkeit des Holzes garantiert eine hohe Witterungsbeständigkeit. Die Scharniere von PIVOT, an denen wir die Türen montieren, sind solide verarbeitet und robust, was die Qualität der Türen erheblich steigert. Die Linie Pivot Classic bedeutet auch Energieeinsparung. **Mit diesem Scharniertyp eingebaute Türen sind bis zu 10 cm dick** und damit ideal für Passivhäuser. Unsere klassischen Modelle glänzen mit einer auffälligen, mit äußerster Präzision ausgeführten Verarbeitung. Für diejenigen, die sich für ein Modell aus der Kollektion Parmax entscheiden, betonen wir immer, wie wichtig es ist, auch die richtigen Zubehörteile zu wählen. Griffe oder Rosetten mit einer Goldbeschichtung, oder vielleicht die Richtung des Minimalismus und traditionelle Klinken. Wie auch immer Ihre Wahl ausfällt, eines ist klar: Klassik ist immer die gute Lösung.

Maximale Abmessungen  
für einflügelige Türen



Tragfähigkeit  
bis zu 500 kg



Einstellung  
der Schließdämpfung  
(soft close)



Hydraulische  
Rückschlagsicherung  
(Wandschutz)



100%  
Eichenholz









# C-1

Eine Verbeugung in Richtung Klassik. Ein neues Türmodell mit einer glatten Verarbeitung ohne sichtbare Maserungsstrukturen. Das Holz ist mit schwarzem Lack überzogen, der in Kombination mit dem goldfarbenen Griff und der Rosette äußerst stilvoll wirkt. Ergänzt wird das Ganze durch seitliche Anbauten mit sandgestrahltem Glas und einem schönen gefrästen Band mit Aufschlägen.

# C-2

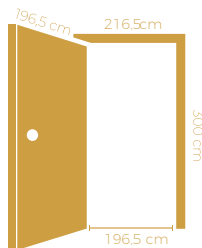
Originelle Klassik gehüllt in deckenden Lack, der jedoch die natürliche Maserungsstruktur nicht verdeckt. Satiniertes Glas in den seitlichen Anbauten verleiht der gesamten Konstruktion Subtilität, während Zierleisten die Tadellosigkeit der Linie unterbrechen.



# PIVOT PLUS

Die Linie **Pivot Plus** birgt das Geheimnis einer meisterhaften Zerspanung. **Wir unterziehen Holztüren einem präzisen Fräsen.** Dies ist unser eigenes Rezept, um die Schönheit des Holzes hervorzuheben und gleichzeitig eine äußerst kreative Art, Vorstellungen von Türen zu verwirklichen, die den Charakter und die Seele des Hauses widerspiegeln. Das Hauptmerkmal der Linie Pivot Plus ist die klassische Eleganz in Verbindung mit der Kunst des Tischlerhandwerks. **Die Fräsarbeiten werden auf Eichenholz unter einer wasserfesten Beschichtung ausgeführt, wobei auf jedes kleinste Detail geachtet wird.** Perfekte Arbeit und modernes Design sind unser Schlüssel zur Schaffung eines prestigeträchtigen Außengeschildes. **Alle Türen aus der Kollektion Pivot sind an Scharnieren montiert, die mit einem Türselbstschließer ausgestattet sind.** Er verfügt über eine 0°- und 90°-Anschlagposition. Einer der seinen Hauptvorteile ist das extrem leise System, d.h. die einstellbare Schließdämpfung und die Hydraulische Rückschlagsicherung (Wandschutz). Wir achten auf höchstmögliche Holzqualität, wodurch die Türflügel witterungsbeständig sind. **Pivot Plus ist die perfekte Wahl für alle, die auf der Suche nach einzigartigem Design und tadellosen Fräslinien sind.**

Maximale Abmessungen für einflügelige Türen



Tragfähigkeit bis zu 500 kg



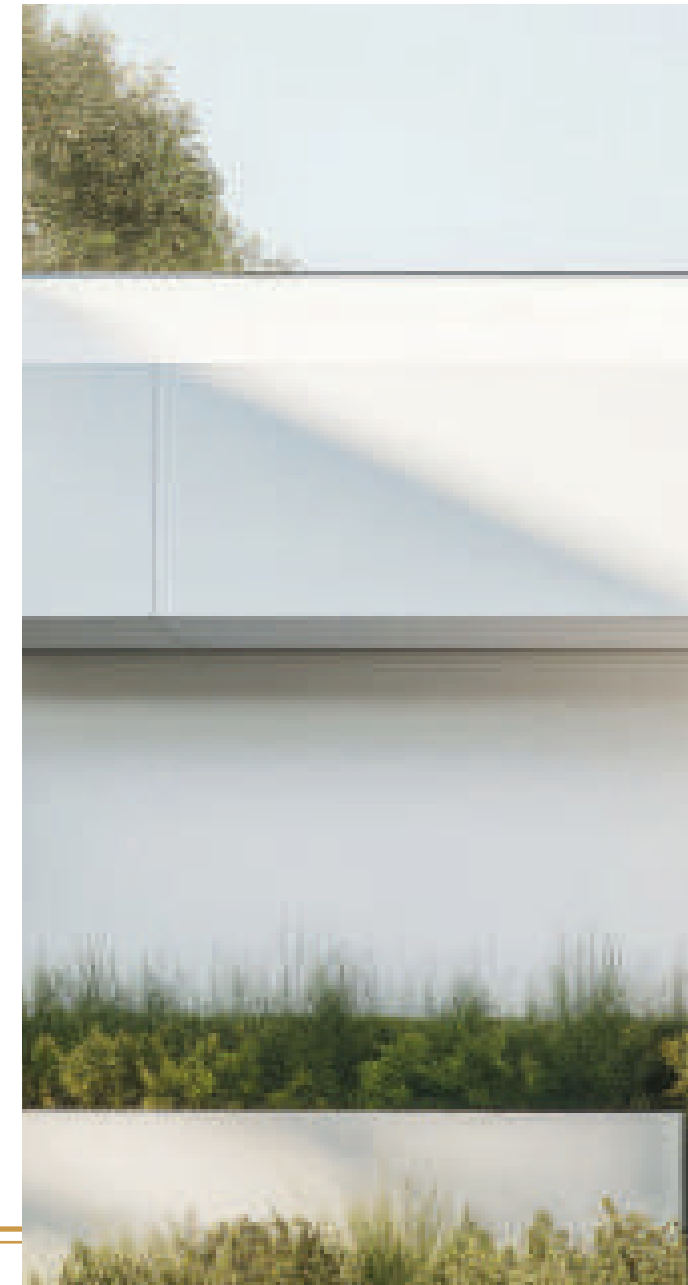
Einstellung der Schließdämpfung (soft close)



Hydraulische Rückschlagsicherung (Wandschutz)



100% Eichenholz









# P-1

Ruhmesminuten für Balkeneiche. Furnierte Türen mit schwarzen Übergängen, die durch Zerspannung entstanden sind. Das aus horizontalen Linien bestehende Muster wurde auch auf die Glasbauten übertragen. Den einen Teller imitierenden Griff haben wir mit einem intelligenten Türöffnungssystem, d.h. einem Fingerabdruckleser, kombiniert.





## P-2

Die Holztüren werden von uns lackiert, und die schönen Maserungsstrukturen auf der Oberfläche bleiben erhalten. Wir installieren den stilvollen C-förmigen Griff mit Hintergrundbeleuchtung, der nicht nur eine unglaublich praktische, sondern auch eine ästhetische Funktion hat. Das räumliche Muster auf der Tür erzeugen wir durch meisterhaftes Fräsen.

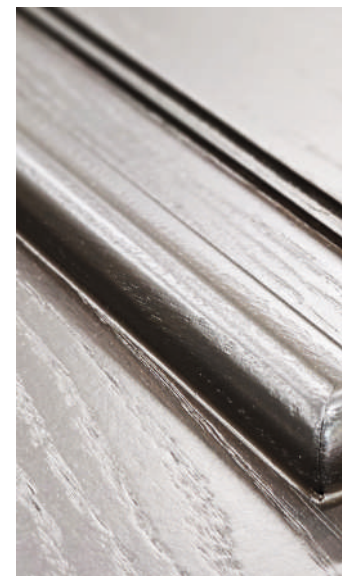
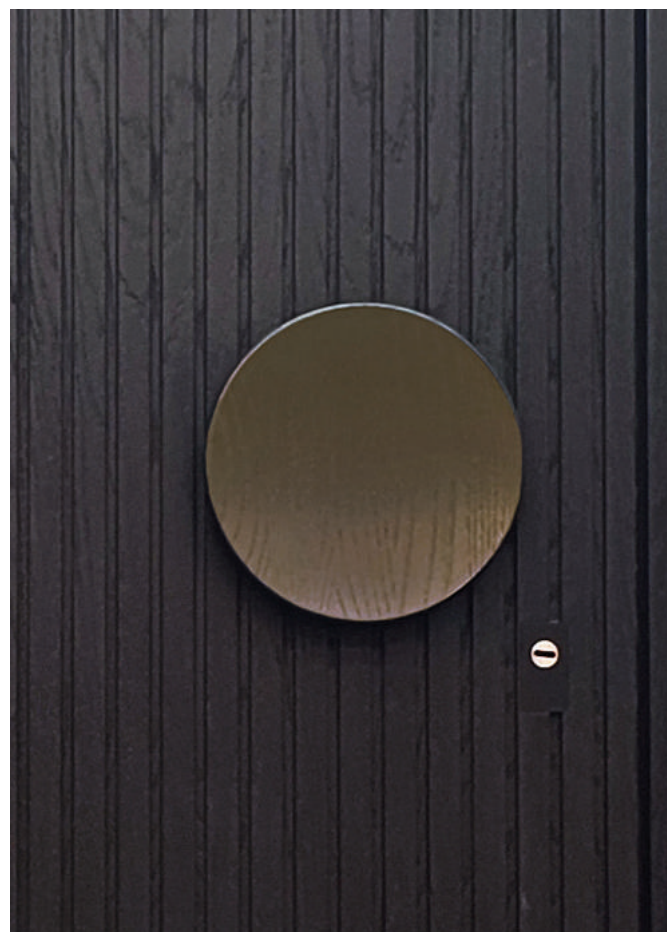




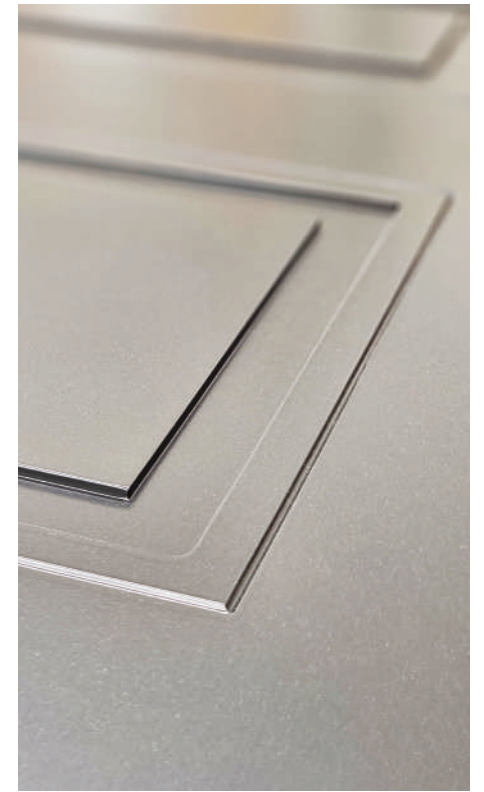
# Accessoires, die den Stil der Tür unterstreichen



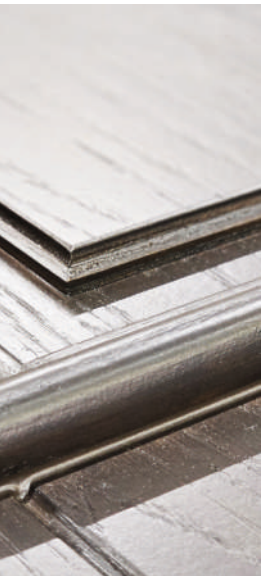
INNOVATIVE LÖSUNGEN







PRÄZISE VERARBEITUNG



## PARMAX

Hersteller von Außentüren  
F.P.H.U. „PARMAX” S.C.

Łęzkowice 111, 32-015 Kłaj  
Polen

Tel.: 12 284 63 70

E-Mail: [biuro@parmax.pl](mailto:biuro@parmax.pl)

[www.parmax.pl](http://www.parmax.pl)

**CE** Die Produkte von Parmax  
verfügen über das CE-Zertifikat.

Dieses Handelsangebot stellt kein Angebot im Sinne des Bürgerlichen Gesetzbuches und anderer anwendbarer Rechtsvorschriften dar. Bäume für die Herstellung von Türen und Furniere unterscheiden sich in Farbe, Textur und Konsistenz. Selbst innerhalb eines einzelnen Baumes kann es erhebliche Unterschiede geben. Dies sind Eigenschaften des natürlichen Holzes und können kein Grund für eine Reklamation sein. Die im Angebot abgebildeten Produkte sind Beispiele und können von ihrem tatsächlichen Aussehen abweichen.